

3 如实的再现客观世界

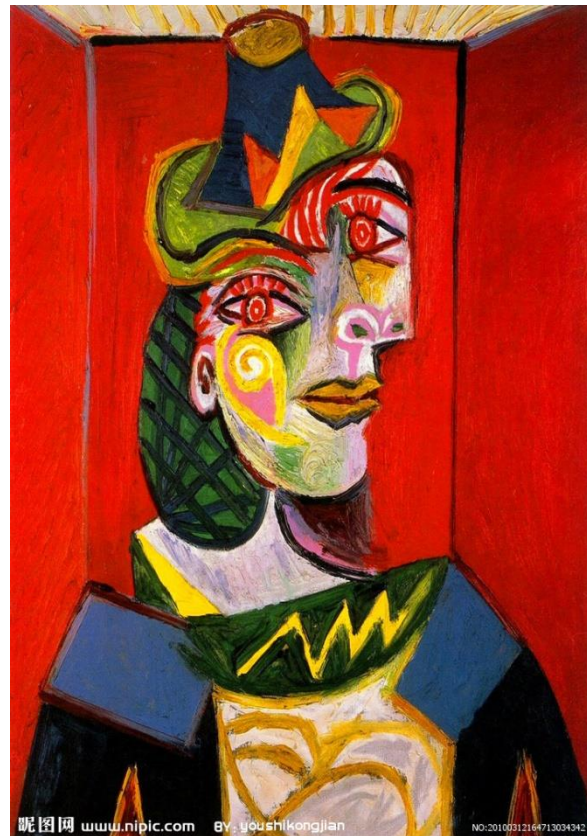
走进具象艺术



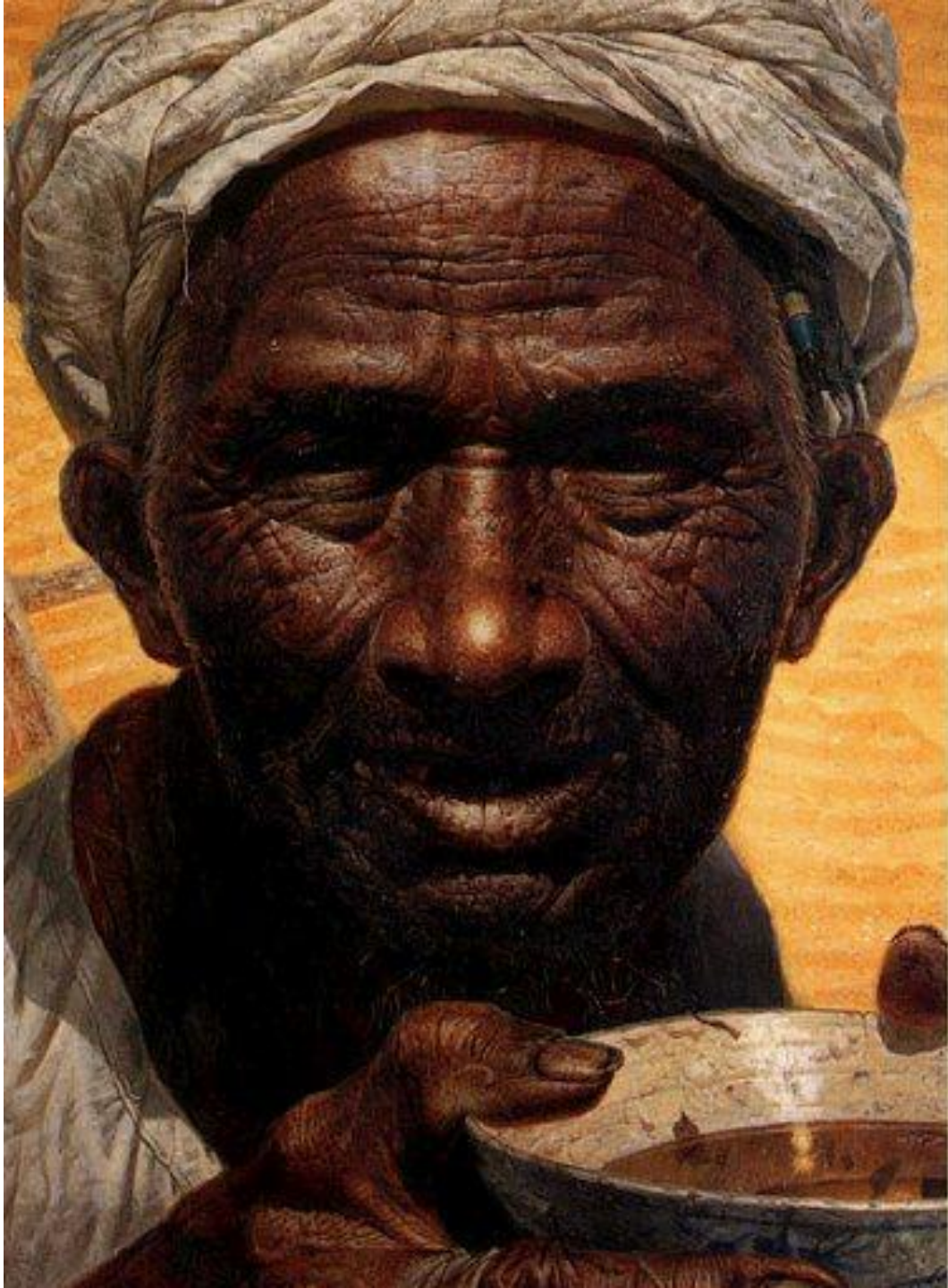
拉斐尔



康定斯基



毕加索



《父亲》
罗中立

冷军



冷军 96.5



具象艺术的特点？

- 视觉真实性（客观性）
- 典型性
- 情节性（叙事性）

视觉真实性(客观性)

具象艺术的突出特点首先是视觉上的真实性或客观性，既按照我们所看到的世界的样子来描绘对象。



写生珍禽图
黄荃（五代）



清明上河图 张择端（宋）

（绢本设色，24.8厘米×528.7厘米，北京故宫博物院藏）

作者对于纷繁复杂的社会生活现象，根据自己对生活的细致观察和理解，从**反映当时的社会动态和人民生活状况**的主题需要出发，选择那些具有**形象性**又具有**时代特点**的事物及情节加以表现。





开国大典（油画，1952——1953）董希文

具象艺术的再现性≠原封不动的描摹我们所看到的客观事物的样子

是对现实生活进行**抽离、集中、概括和综合**的艺术处理。

典型性

艺术的典型性表现出瞬间性特征,即艺术家选取的是艺术形象最典型的一瞬间.



教皇英诺森十世

油画，1650

委拉斯凯兹（西班牙）



情节性（叙事性）

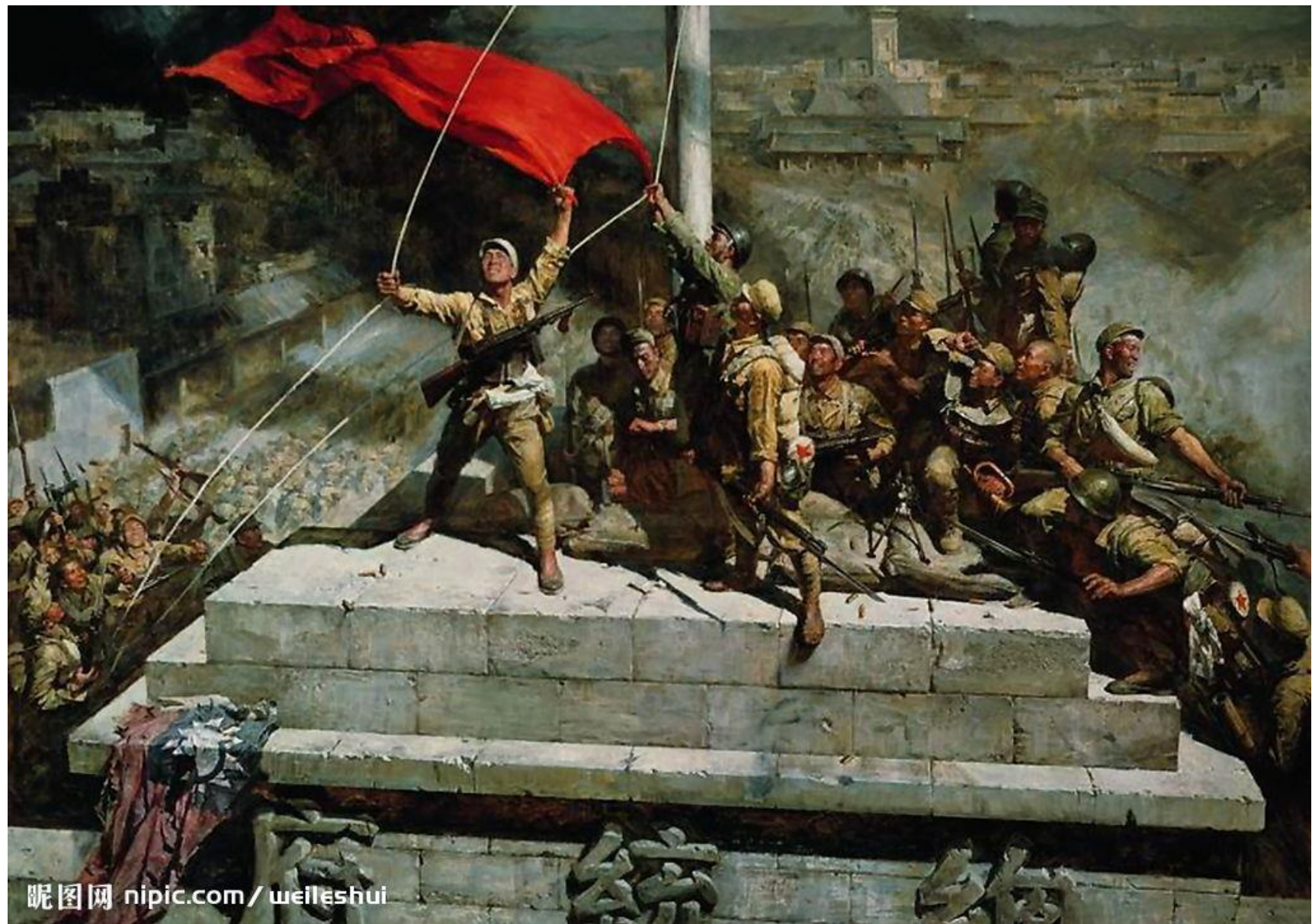
我们可以像读小说一样了解到已经发生的,正在发生的,和即将发生的故事,甚至景物画,风景画,和鸟兽画也不例外.



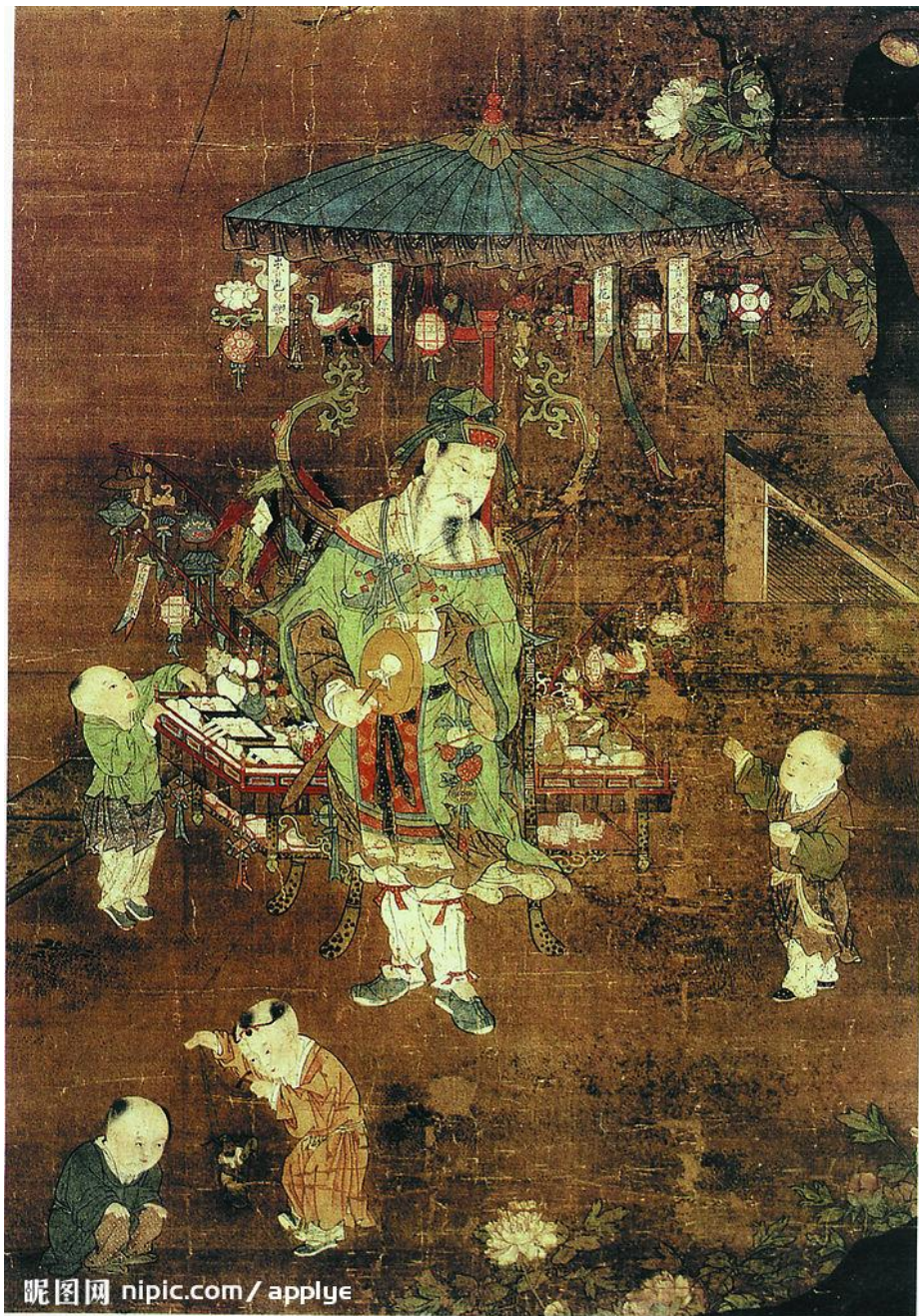
拿破仑一世加冕 达维特（法国）
（油画，931厘米×610厘米，1805—1807年，巴黎卢浮宫藏）



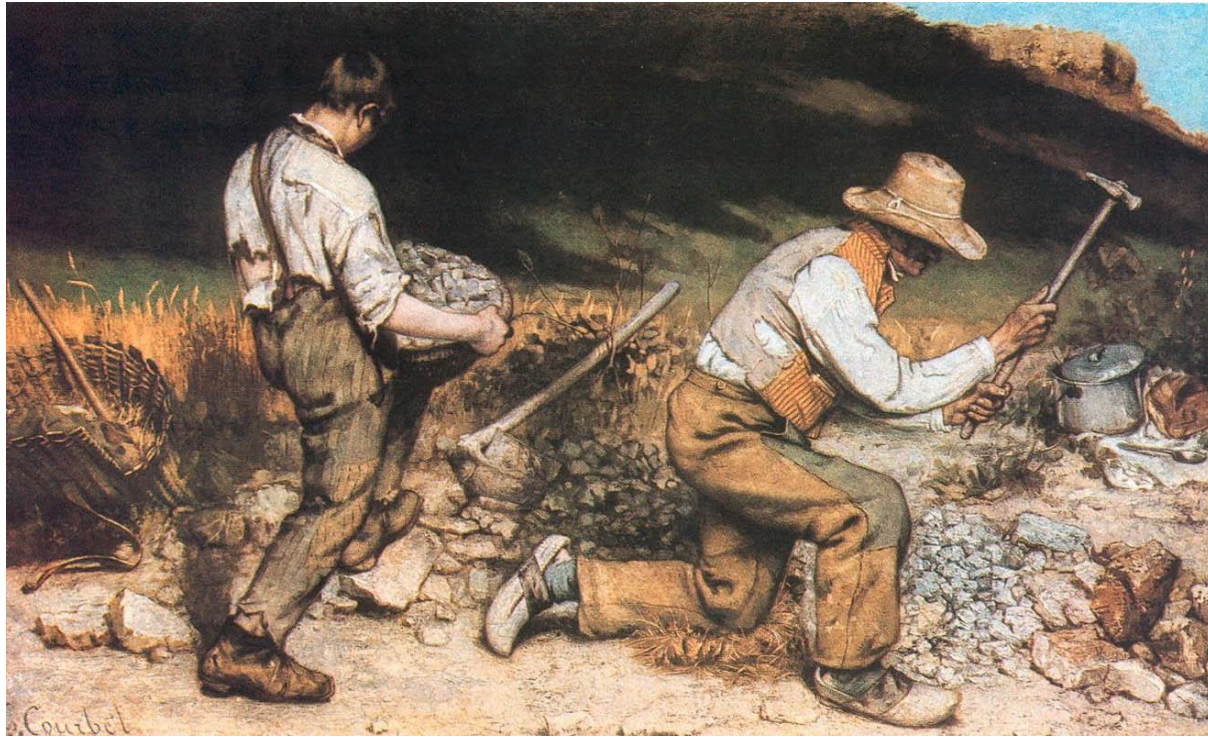
占领总统府（油画，165×320，1977）陈逸飞 魏景山



具象艺术的功能？



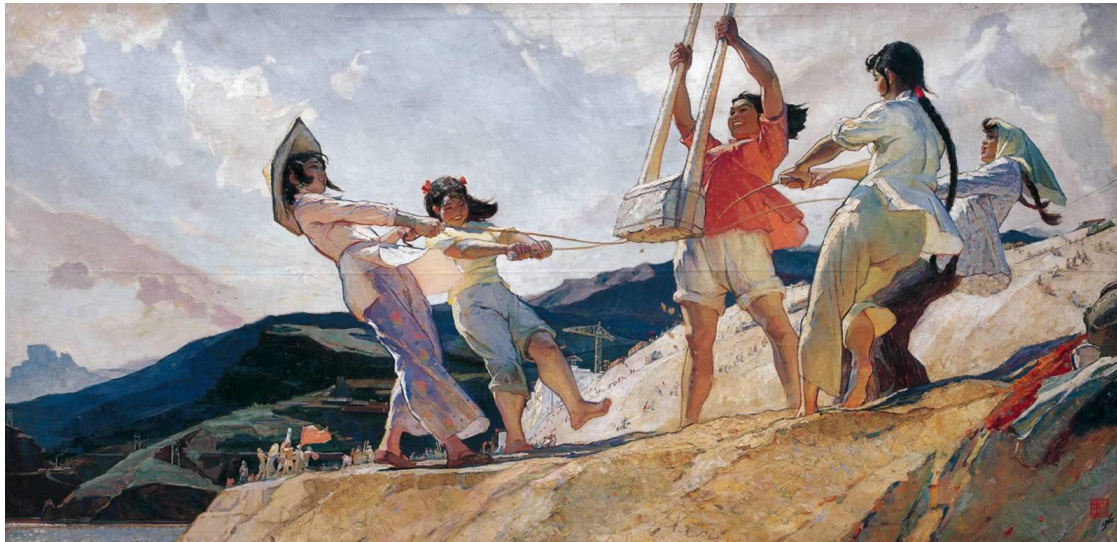
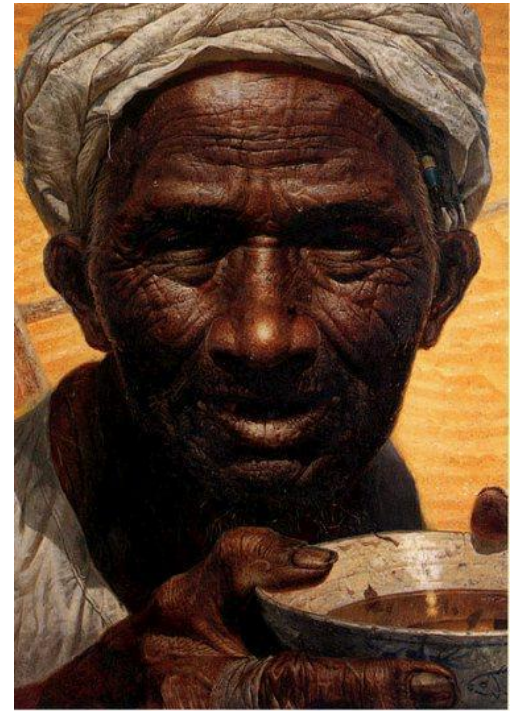
- 记录



从所谓高雅的艺术主题回到现实中来，描绘周围的生活。

“我每天散步时都看到这些人。而且，这个阶级的人们往往就是这样度过一生的。”

石工
油画，160×259，1849 库尔贝（法国）



• 表达——社会干预功能

怎样鉴赏具象艺术？

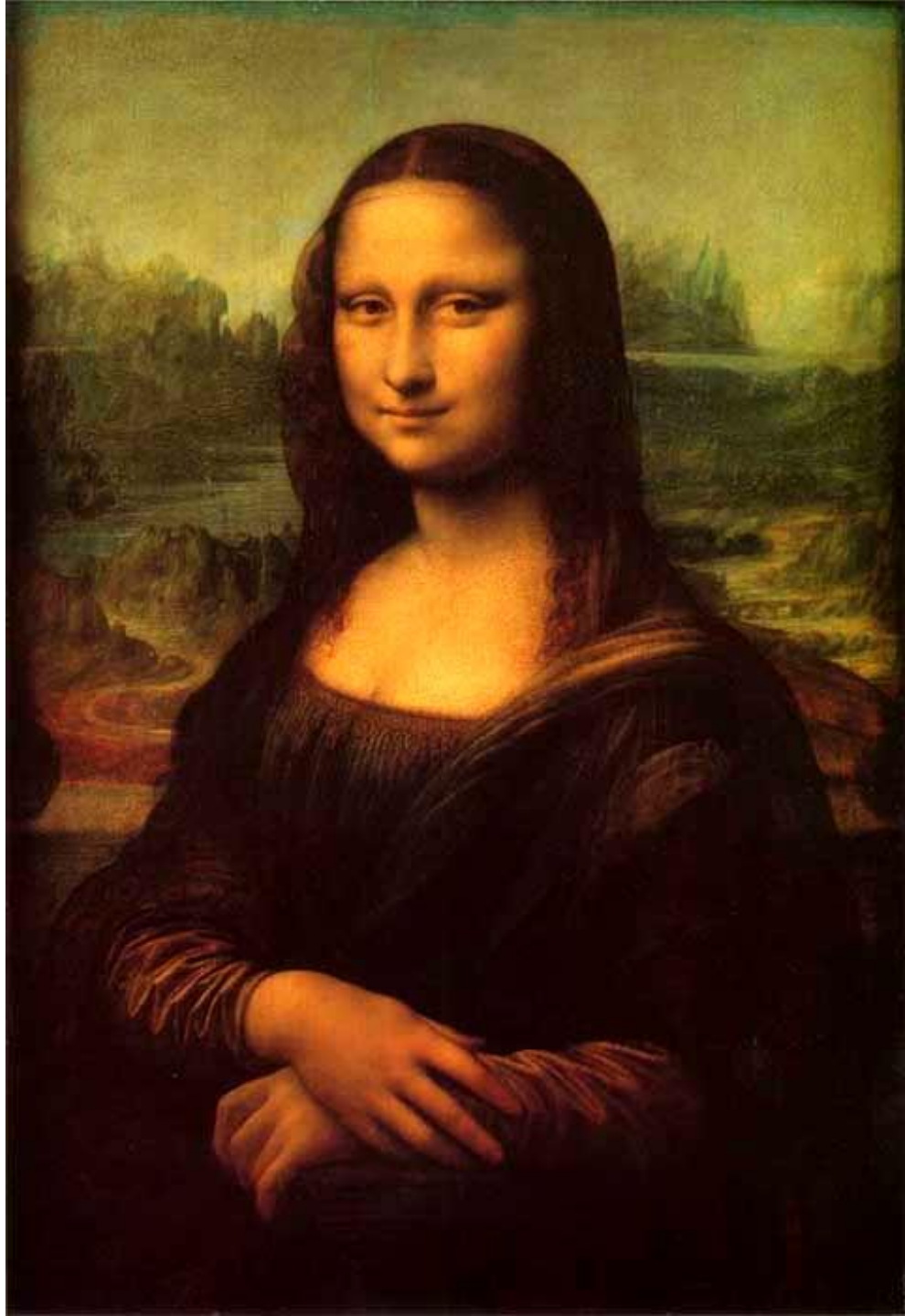
- **肖像作品**

表现的是历史上具体的人，它包括头像、胸像、全身像、群像、自画像等，重点表现人物的性格特征。（传神、气韵）

- **主题性作品**

艺术作品中所要表现的中心思想，是艺术家通过情节、环境、人物、题材诉诸给读者的对社会和人生的看法。主题性作品有群体形象也有个别形象。

- 世界上没有任何一件艺术品能像《蒙娜丽莎》那样誉满全球，同时引来各式各样的说法和评价。我们根据瓦萨利的记载，可以确定，画中人为佛罗伦萨银行家弗朗斯柯·捷列·佐贡多的妻子丽莎。她出生于1479年，达芬奇为她画像时间是1503年，正是丽莎24至27岁的时候。画中人的主要神情是“微笑”，世人称之为“神秘的微笑。”





王时敏像

曾鲸（明）

主题性艺术

典型形象和典型环境相辅相成，共同表达作品的主题。



- 血衣 王式廓

主题性作品中绝大多数人物形象都是**集合和抽取**了很多人的特征后塑造出来的。更具广泛的代表性。



