

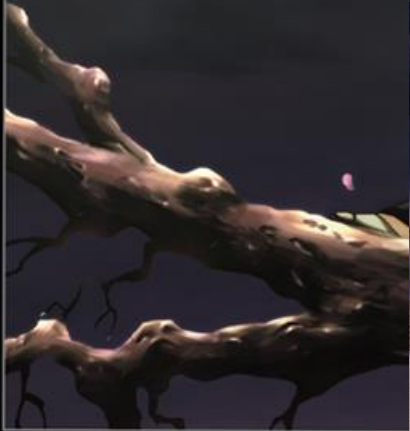
博宝宝珍商城
http://malibob.com

对客观世界的主观表达

——走进意象艺术









了解意象艺术的概念



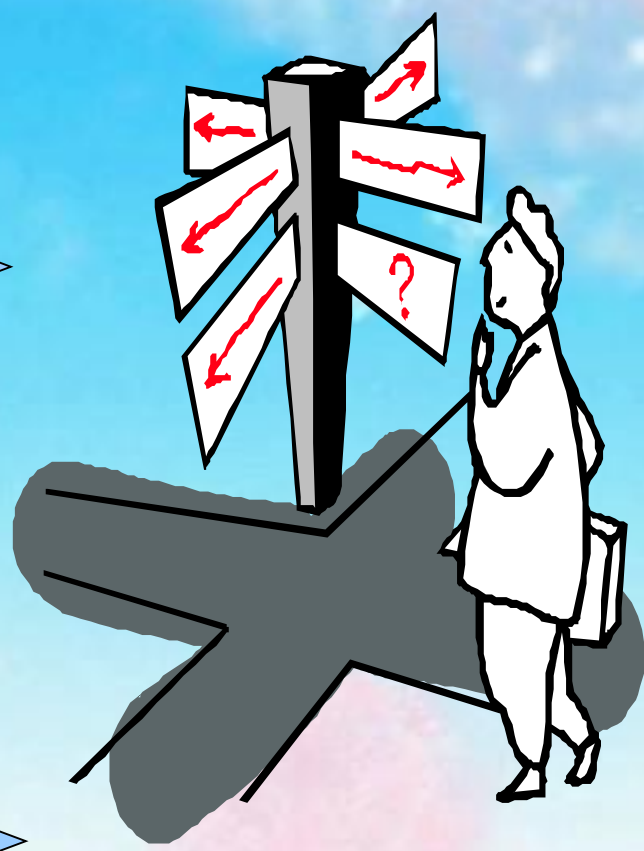
为什么有的作品形象怪异



怎样理解和认识意象艺术



意象艺术与具象艺术的异同



什么是意象艺术呢



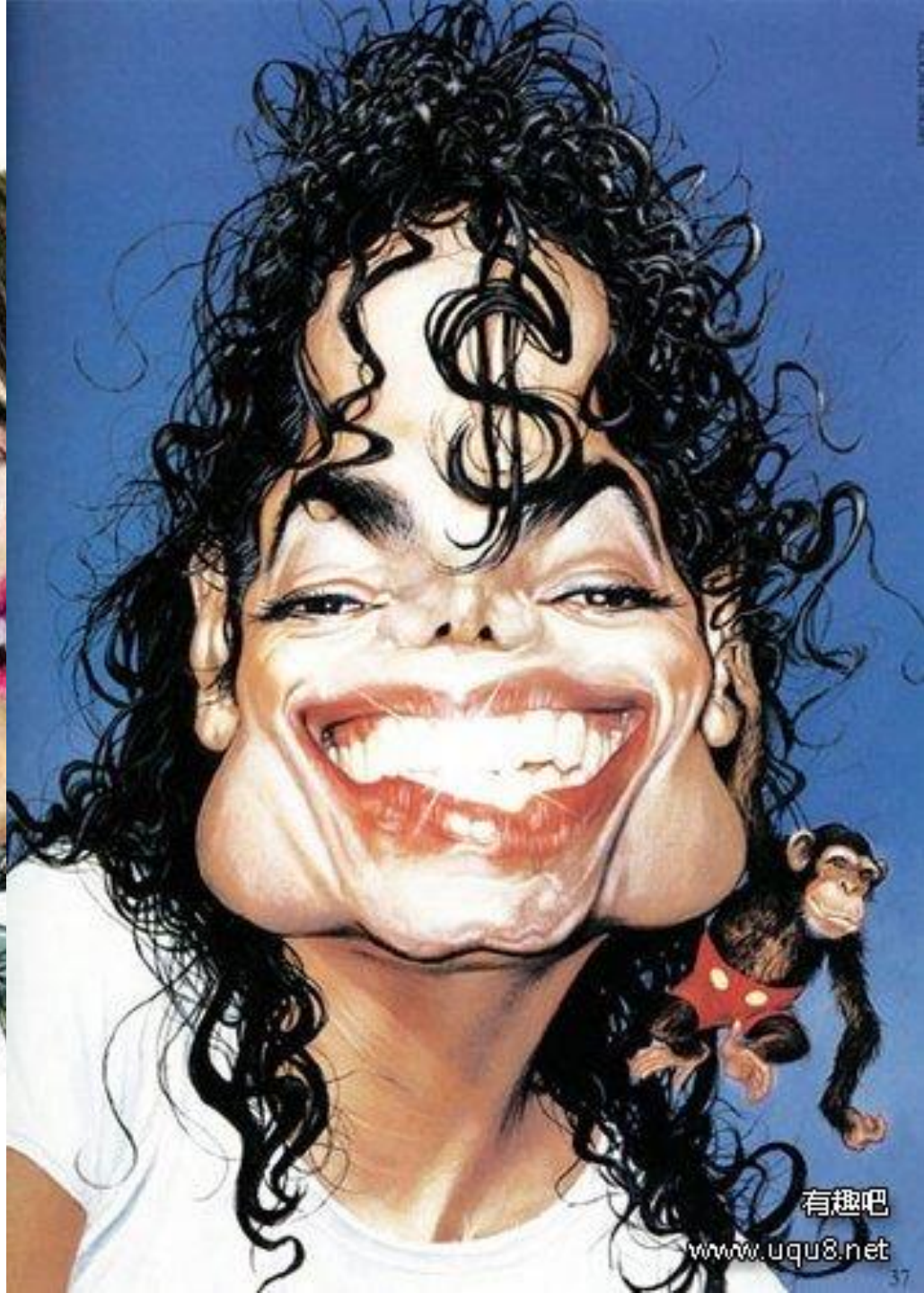
山 林 弓 龍 女 雨 牛 鳥
 水 木 戈 車 子 目 馬 魚
 回 果 羊 鼓 耳 貝 馬 犬
 月 存 心 角 眉 老 象 鹿

山 林 弓 龍 女 雨 牛 鳥
 水 木 戈 車 子 目 馬 魚
 回 果 羊 鼓 耳 貝 馬 犬
 月 存 心 角 眉 老 象 鹿

鳥 魚 犬 鹿 象 老 眉 角 心 存 月
 雞 猴 羊 馬 蛇 龍 兔

意象艺术：

意象艺术是艺术家对客观世界里自然对象加以简略，对其富有表现的因素来客观归纳作者的思想情感形成概括的艺术形象。画家是按照自己的感受去描绘世界的。





二，为什么有的美术作品的形象怪异？
形象怪异跟什么因素有关？

带着上面的问题看下面的图片



• 客观现实的天空和画中的相比较有何不同



《星月夜》

梵高

画面左侧是柏树,一棵燃烧的柏树!

天空中有星星,她们翻滚着..

小镇似乎笼罩在某种不安之中...

所有的一切似乎都在回旋、转动、烦闷、动摇,在夜空中放射艳丽的色彩





晕头转向



拍砖



白日梦



撞墙



练气功



踹死你



泪流满面



宰了你



我汗



Kiss



趾高气昂



别烦我

Happy Birthday!



生日快乐



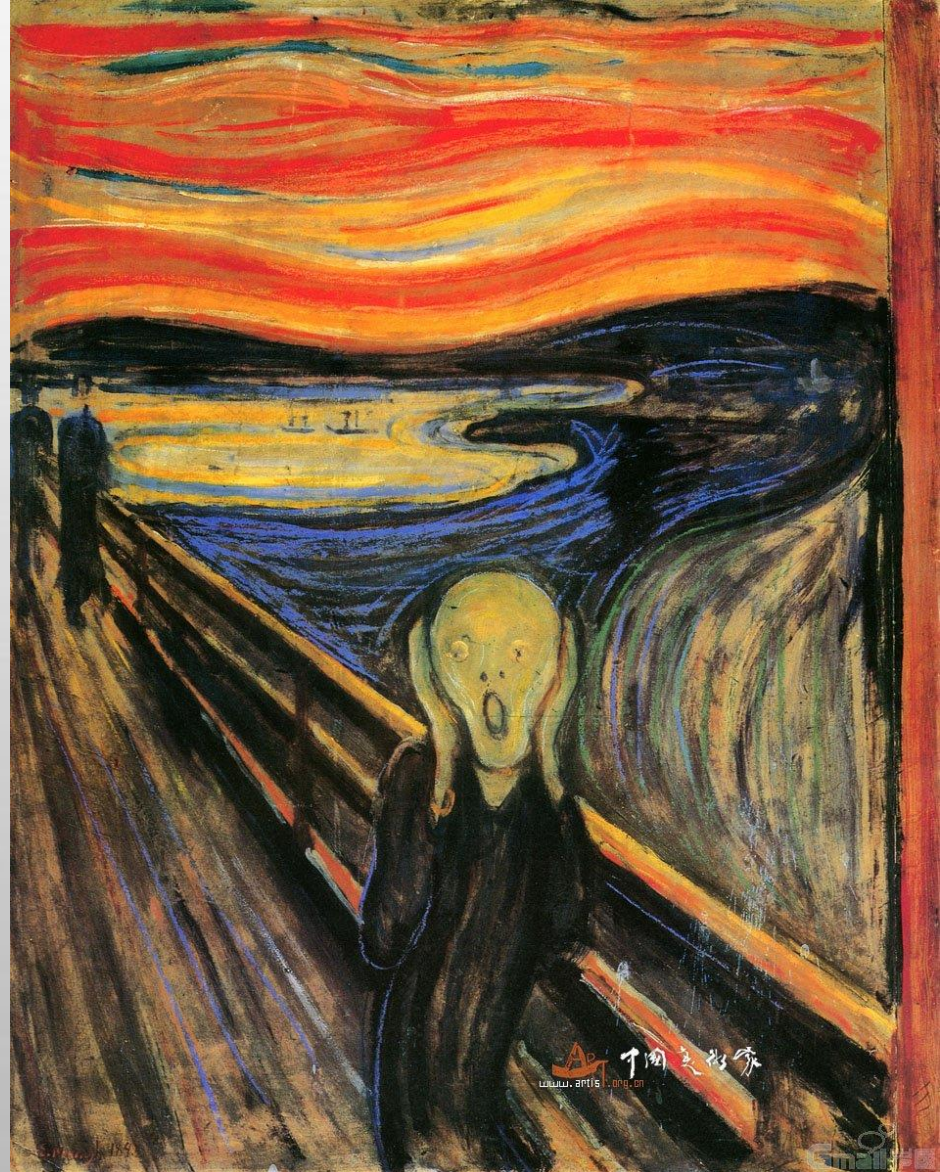
抖胸



反向少林功夫



挠痒痒



《呐喊》蒙克（挪威）



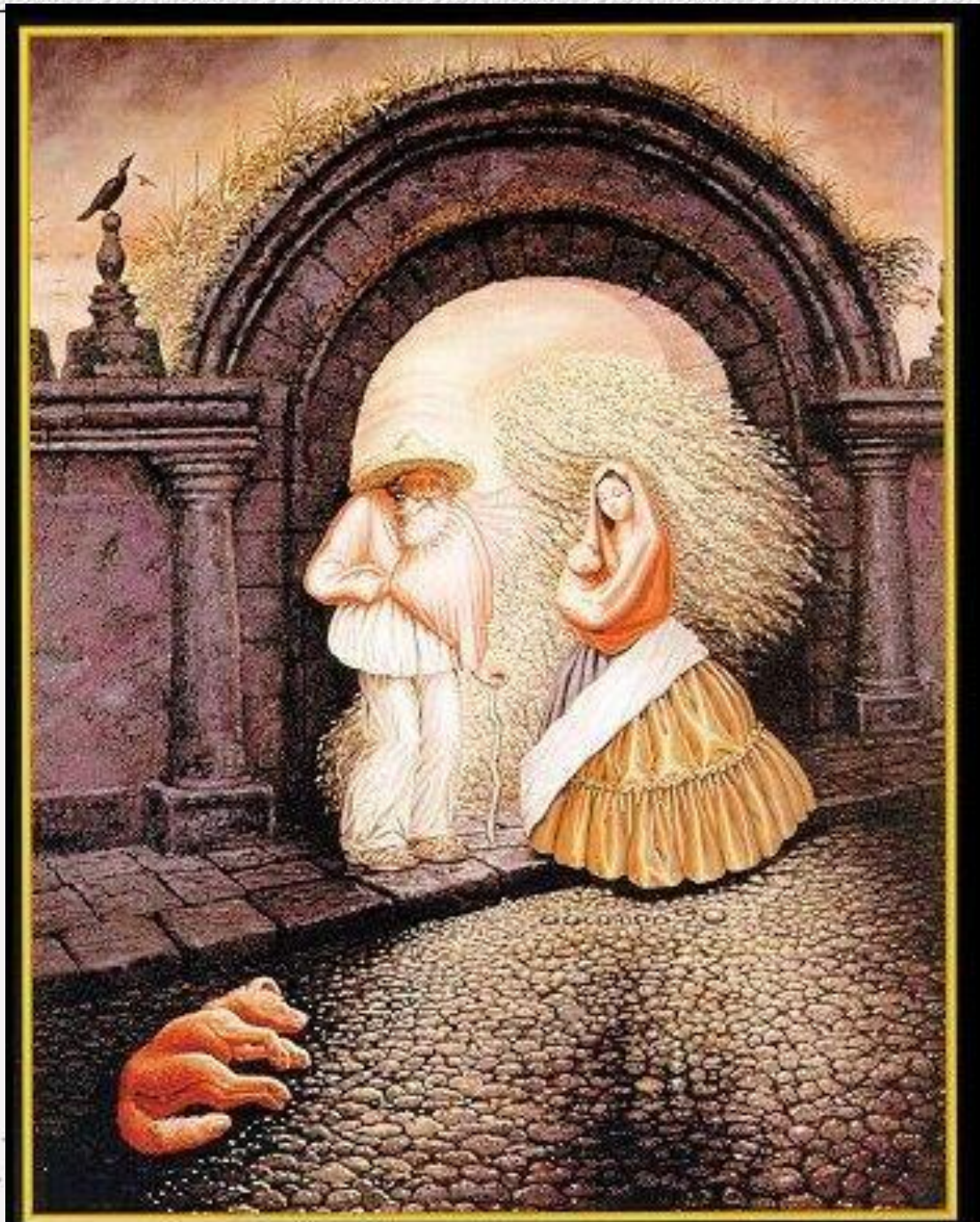


《内战的预感》达利

得出：

美术不仅可以再现客观世界，而且还可以表现艺术家的个人情感、观念和意识。

- 美术家在这类作品中往往采用了夸张、变形、重组等手法



三. 如何理解意象艺术

可以从两个角度理解意象艺术

- 1、一种是从艺术家按照“我”感觉到的样子来表现世界的角度；
- 2、一种是从艺术家根据“我想”表现的意图的角度。



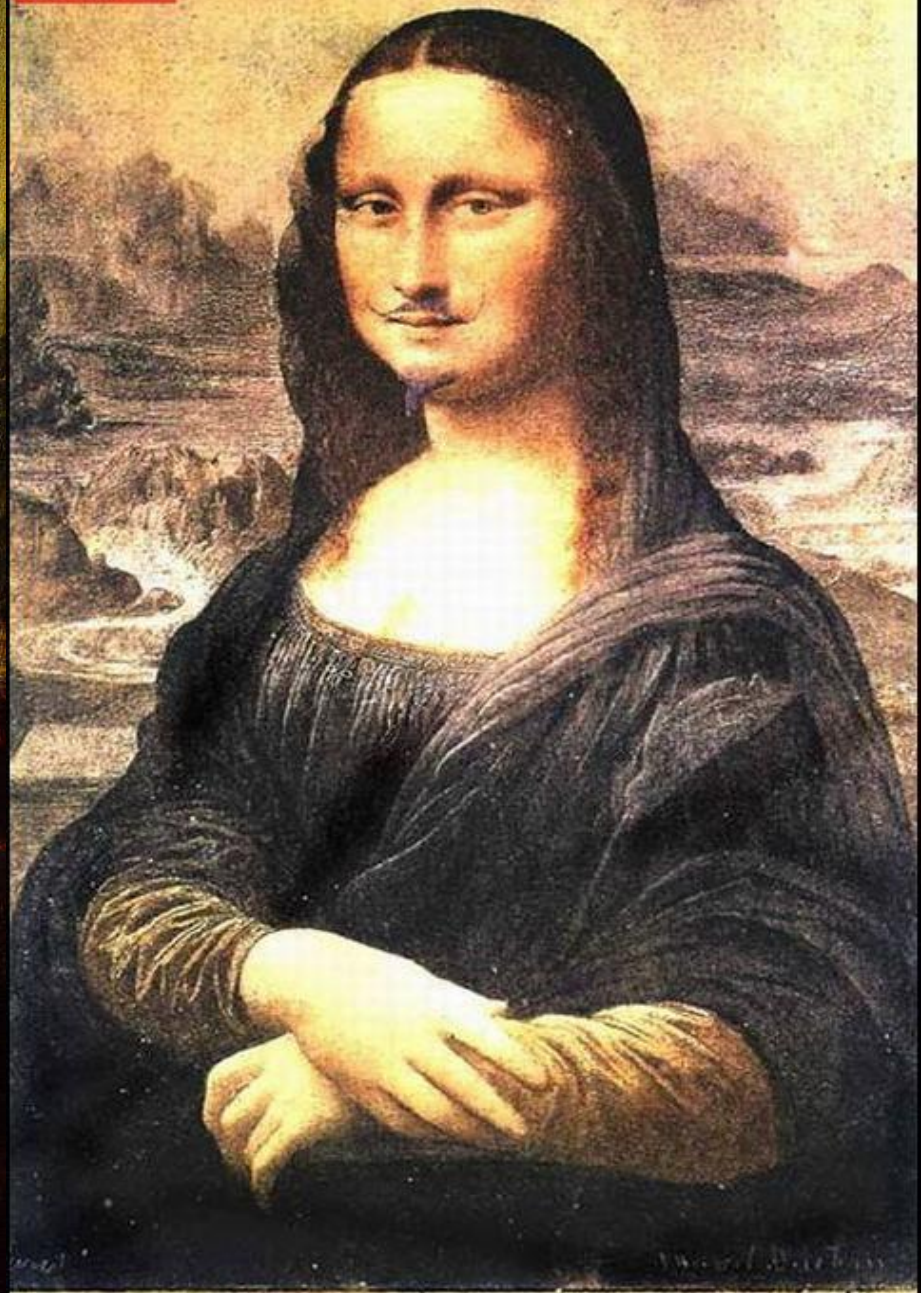
1、一种是从艺术家按照“我”感觉到的样子来表现世界的角度；



《教皇英诺森十世的肖像》



《被牛肉片包围这的肖像》



L.H.O.O.Q.

2、一种是从艺术家根据“我想”表现的意图的角度。

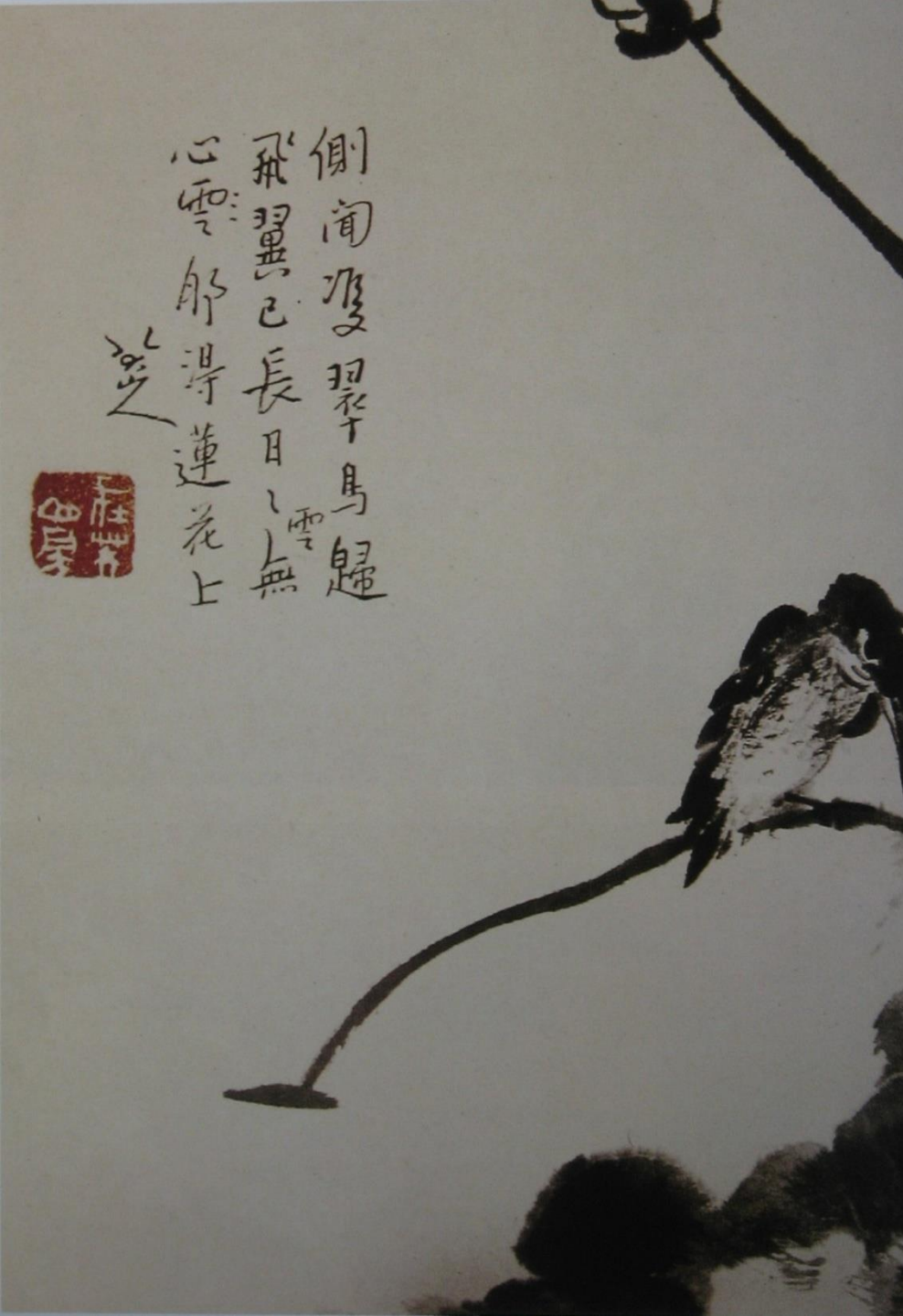


以象征手法抒写心意，如画鱼、鸭、鸟等，皆以白眼向天，充满倔强之气，这样的形象，正是朱耷自我心态的写照。



王任齋
畫

王任齋
畫



側聞雙翠鳥歸
飛翼已長日無
心雲舒得蓮花上

王任齋

王任齋
畫



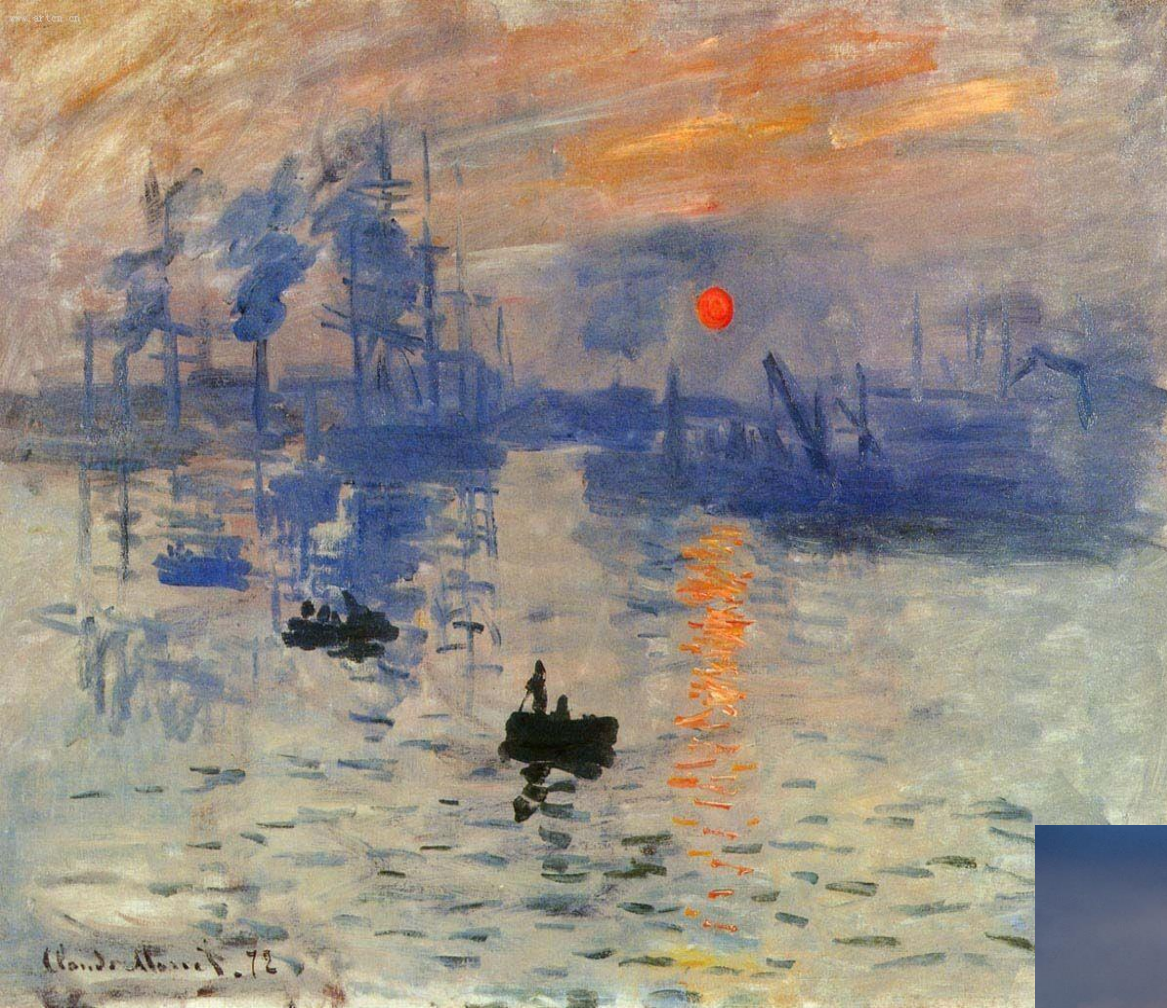
冷军 《葡萄》

徐渭 《墨葡萄图轴》

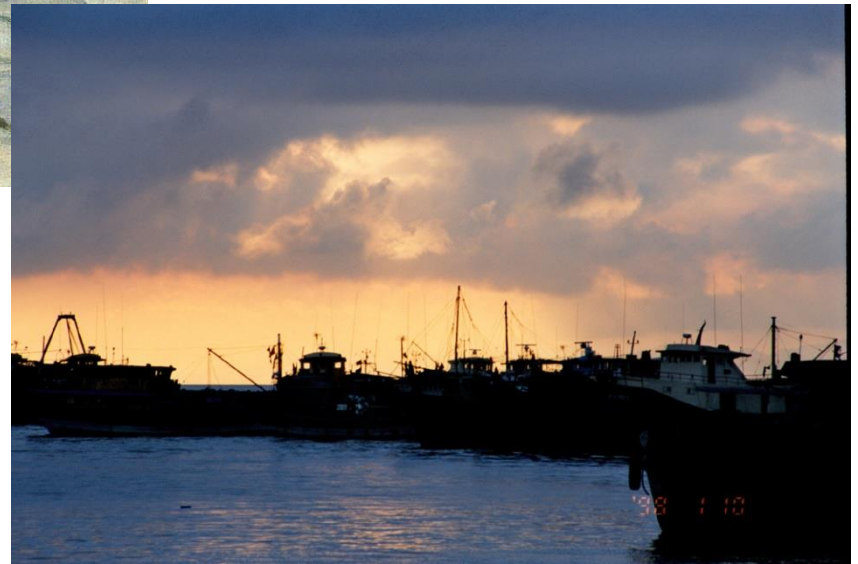


具象与意象艺术的差异





莫奈
日出印象





Gao Yan
2009.1.1

集馬畫鴻烈

静观其动
一动其静
一浮其沉
一沉其浮
一轻其重
一重其轻
一短其长
一长其短
一细其粗
一粗其细
一淡其浓
一浓其淡
一清其浊
一浊其清
一冷其热
一热其冷
一燥其润
一润其燥
一湿其干
一干其湿
一寒其暑
一暑其寒
一阴其阳
一阳其阴
一静其动
一动其静
一浮其沉
一沉其浮
一轻其重
一重其轻
一短其长
一长其短
一细其粗
一粗其细
一淡其浓
一浓其淡
一清其浊
一浊其清
一冷其热
一热其冷
一燥其润
一润其燥
一湿其干
一干其湿
一寒其暑
一暑其寒
一阴其阳
一阳其阴



作比较





作比较

《菊花》 吴昌硕



雨後東山野色寒
人常把酒看秋
真踐賞者為
牡丹

酒肉重矣

丙辰夏安吉吳昌碩

昌碩

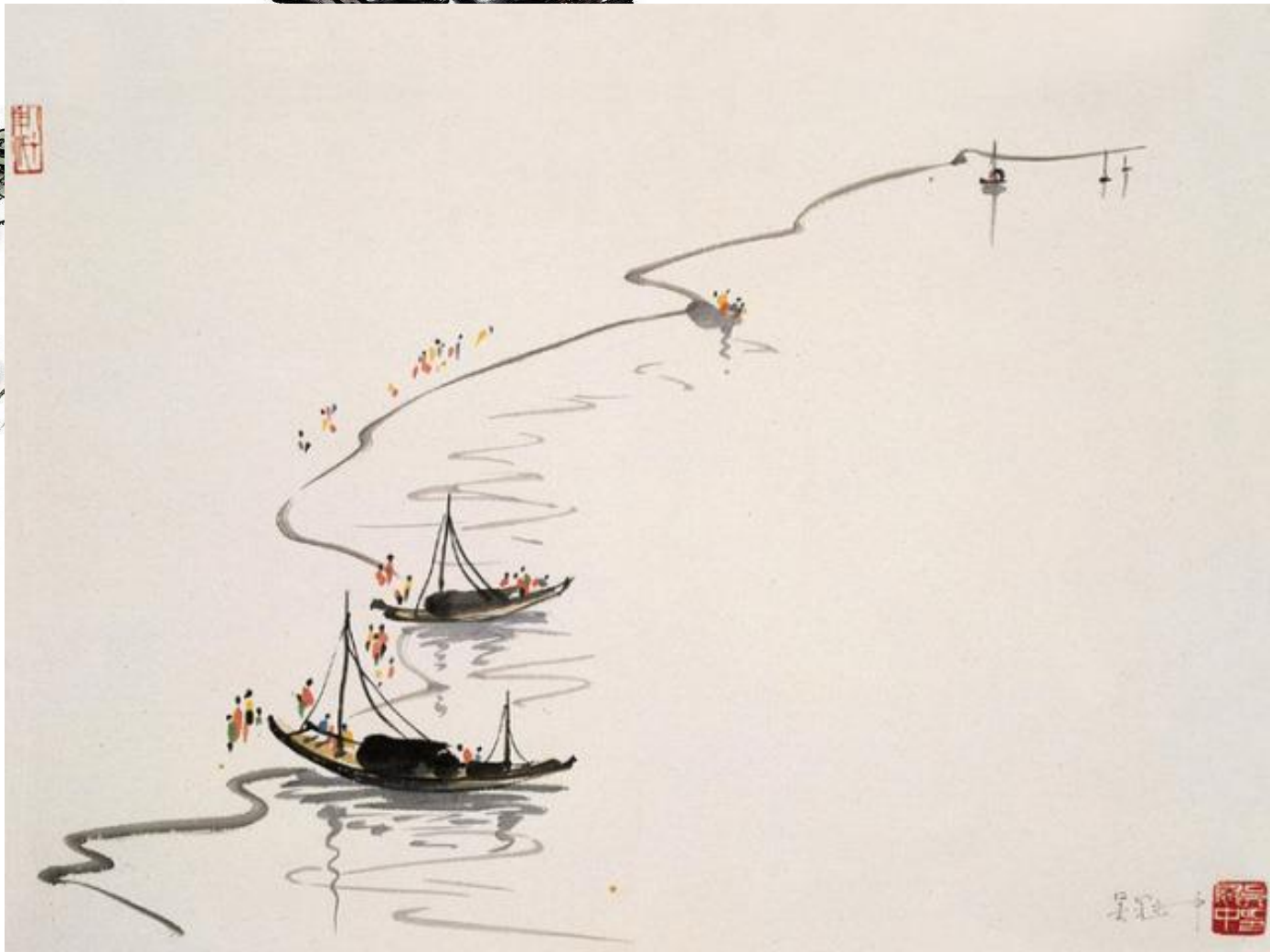
具象艺术与意象艺术的异同

具象艺术

- 1, 视觉的真实性, 客观性
- 2, 艺术的典型性
- 3, 情节性, 叙事性

意象艺术

- 1、意象艺术更倾向于心里的真实。
- 2、意象艺术形象更集中、典型。
- 3、意象艺术超越了时空的限制。





徐渭 山居图

梅五家讓翁保其間以顏色為



平筆
畫為朱頤
長六十九
光緒二十九年
秋
吳俊卿







昵图









張飛：甘露寺



薛葵：徐策跑城



中国民间传统剪纸善于把多种物象组合在一起，并产生出理想中的美好结果。皆是“以象寓意”、“以意构象”来造型，以追求吉祥的喻意成为意象组合的最终目的之一。



寿桃=多福多寿

荷花=高洁、和睦，

鲤鱼=年年有鱼.连
年有余

